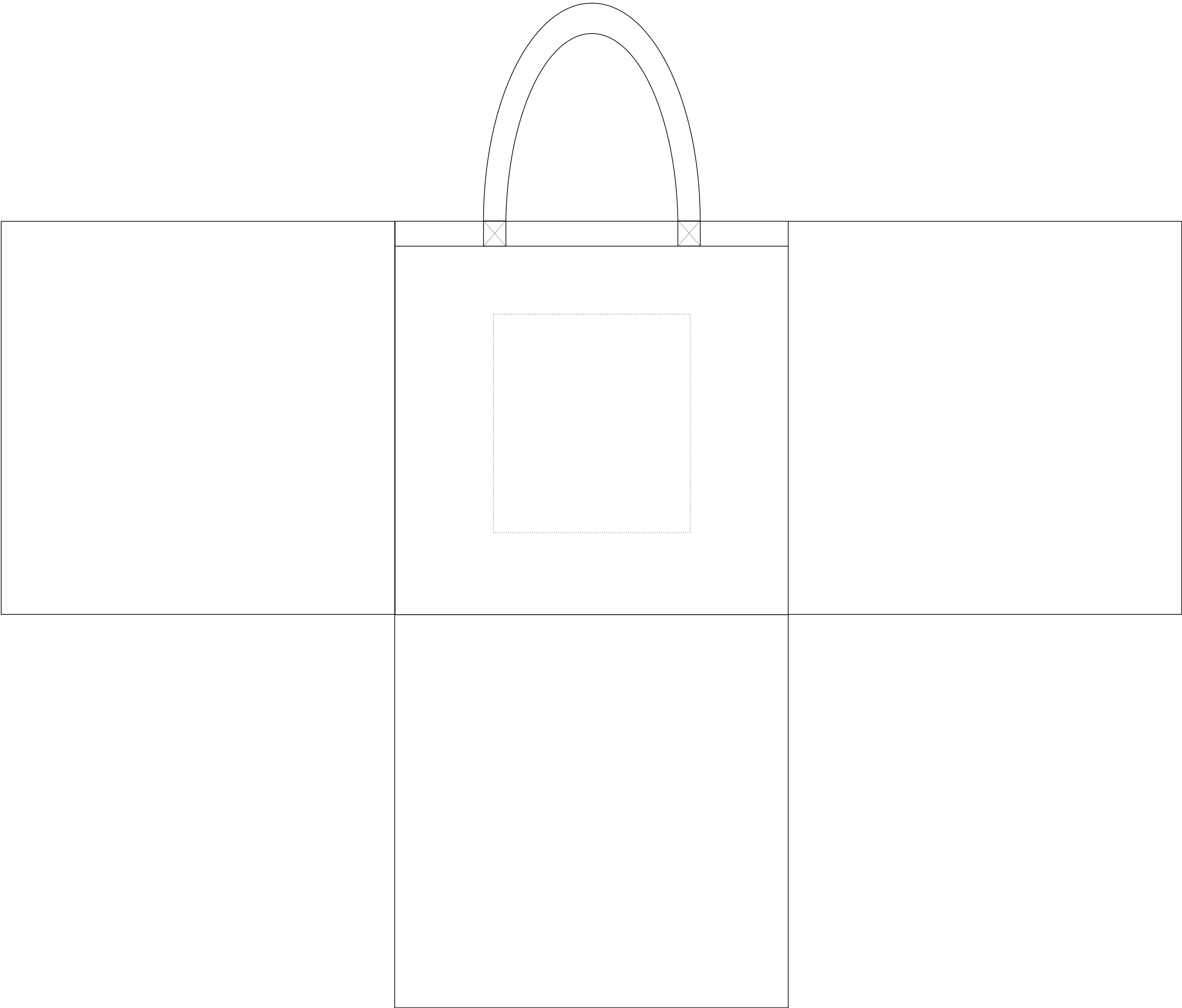


ARTIKEL NW 18105

KORREKTURZEICHNUNG - INLANDSPRODUKTION

Non-Woven-Tasche mit 2 kurzen Griffen und großer Boden- und Seitenfalte, Größe: ca. 36 x 36 x 37 cm,  
Material: 100% Polypropylen, Qualität: ca. 80 g/m²,

KUNDE	DRUCKGRÖSSE	DATUM KORREKTUR
Test	max. ca. 18 x 20 cm	2022
DRUCKMOTIV / KOMMISSION	DRUCKSTAND	PRODSG
Test	mittig	keine
DRUCKSEITEN / DRUCKFARBEN		
1-seit./1-farbig		



DRUCKFREIGABE

Abbildung maßstabsgetreu, jedoch nicht farbverbindlich!

Diese Druckfreigabe ist Bestandteil des Vertrags und allein maßgeblich für den Druck!  
Bitte prüfen Sie die Richtigkeit aller Angaben, da wir für nachträglich festgestellte Fehler keine Verantwortung übernehmen können.  
Bei Importproduktionen sind individuell erstellte Andruckmuster für die Serienproduktion verbindlich!

HIERMIT ERTEILEN WIR DIE DRUCKFREIGABE